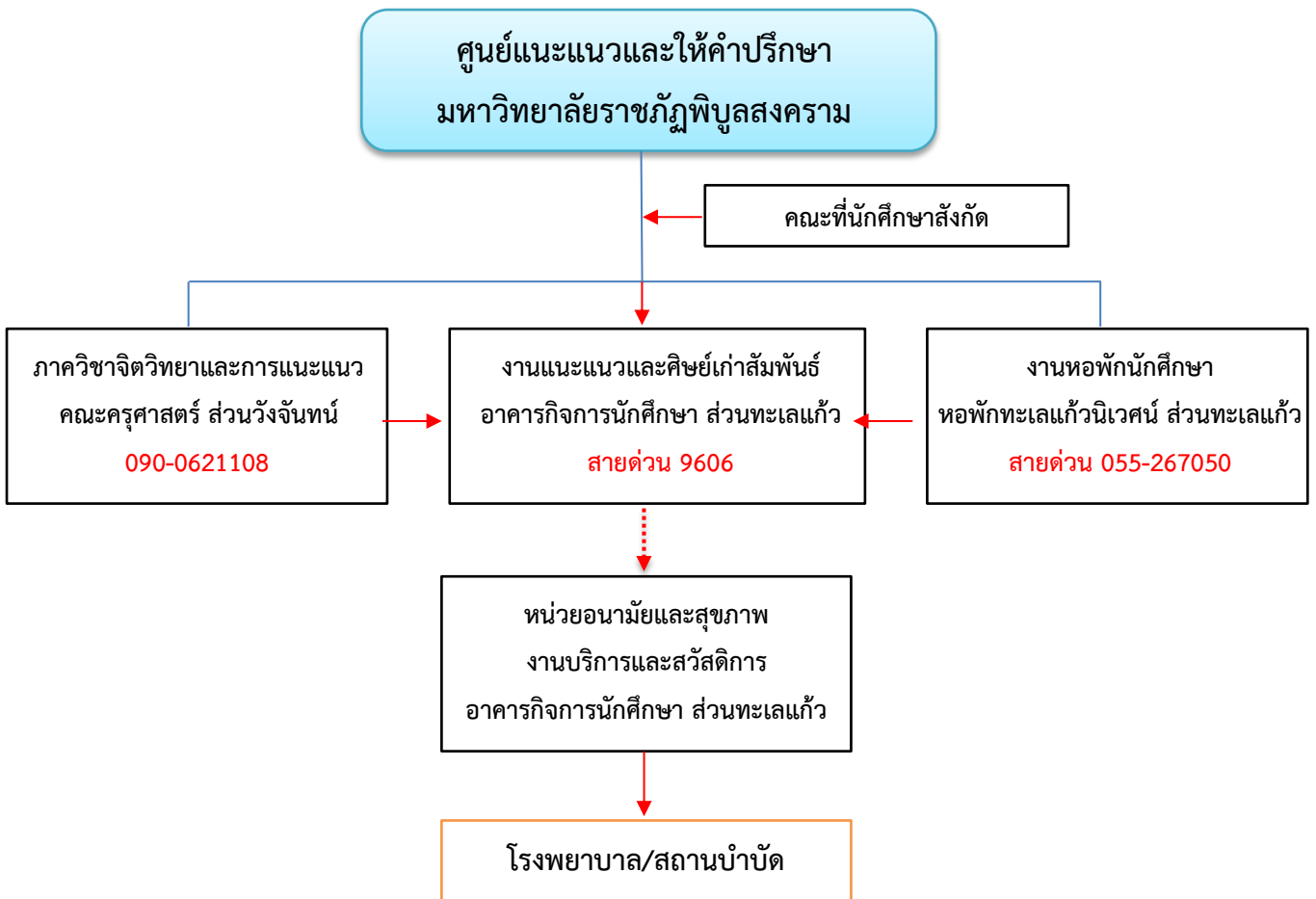


# ศูนย์แนะแนวและให้คำปรึกษา

เป็นบริการที่จะช่วยนักศึกษาที่ประสบปัญหาทุก ๆ ด้าน เช่น การเรียน ชีวิตและสังคม ให้สามารถคิดแก้ปัญหาและตัดสินใจได้ด้วยตนเอง การให้คำปรึกษาเป็นการกระตุ้นให้นักศึกษาสามารถเลือกแนวทางการแก้ไขปัญหาที่เหมาะสมและรับผิดชอบตนเองได้ โดยผ่านกระบวนการขั้นตอน และเทคนิคการให้คำปรึกษา

“ศูนย์แนะแนวและให้คำปรึกษา” มีผู้ให้คำปรึกษาที่เชี่ยวชาญด้านจิตวิทยาการให้คำปรึกษา นักศึกษาสามารถใช้บริการได้หลายช่องทาง ดังนี้



## รูปแบบการให้บริการ

1) บริการให้คำปรึกษาเป็นรายบุคคล (Individual Counseling) นักศึกษาสามารถเข้ารับการปรึกษาเป็นรายบุคคล ได้โดยตรง ในทุกๆ เรื่อง

2) บริการให้คำปรึกษาเป็นกลุ่ม (Group Counseling) นักศึกษาสามารถแจ้งความจำนงรับการปรึกษารายกลุ่ม ในเรื่องต่างๆ เช่นการเลิกบุหรี่เลิกสุรา และการพัฒนาบุคลิกภาพด้านต่างๆ

3) บริการปรึกษาทางโทรศัพท์

วันและเวลาราชการ 055-267000-2 ต่อ 9606 หรือ โทร. 090-0621108

นอกเวลาราชการ 055-267050

4) บริการให้คำปรึกษาออนไลน์

E-mail : [guidance@psru.ac.th](mailto:guidance@psru.ac.th)

Facebook : <http://www.facebook.com/guidance.psr>